



17^{ème} audioconférence DG de rentrée

Résolution du nouvel an : Encore des efforts !

Les devises Shadok

IL VAUT MIEUX POMPER MÊME S'IL NE SE PASSE
RIEN QUE RISQUER QU'IL SE PASSE QUELQUE CHOSE
DE PIÈRE EN NE POMPANT PAS.



% I – Tendances de la pandémie (détails en page 3)

Certes à la mi-décembre 2020, il était annoncé un recensement en date du lundi 01/01/2021, puisque le jeudi précédent (31/12) tombait lors du réveillon de la saint Sylvestre... Mais cette idée a été abandonnée afin de repartir comme fin d'année dernière. Aussi les statistiques utilisées en base de travail sont celles en date du jeudi précédant la réunion (ici le 7/01). *Addendum : les statistiques au 14/01 sont transmises le 15/01 (cf pp6-7).*

Malades :

Les chiffres montrent une hausse des cas (+70) par rapport au dernier comptage. Les Directions interrégionales (DI) les plus touchées sont :

- les Hauts-de-France,
- Paris-Aéroports (DIPA)
- et Provence-Alpes-Côte d'Azur – Corse.

Le relevé est en fait un cumul de 3 semaines. Ramené à une périodicité hebdomadaire, il reste, pour l'heure, dans les niveaux connus (23 à 25 cas nouveaux, contre +35 à la mi-décembre).

Isolement :

Le nombre d'agents isolés est plutôt en baisse (-23).

Il faudra bien sûr analyser les évolutions dans les jours et semaines qui viennent.

Par ailleurs, nous avons des remontées pour le moins alarmantes, avec des cas concentrés dans un service (Sète, Dunkerque, etc.).

Télétravail (TT)

Depuis mi-décembre, le TT marque un recul global de 14,5%. Dans le détail, l'évolution est contrastée :

- TT 1 jr/sem : +4,81 %
- TT 2 jrs/sem : -3,06 %
- TT 3 jrs/sem : -18,44 %
- TT 4 jrs/sem : +32,98 %
- TT 5 jrs/sem : -88,85 %

Détails en page 4.

Sommaire

Compte-rendu :	pp 1-2
Annexe 1 : statistiques au 07/01/21	pp 3-4
Annexe 2 : communiqué DIPA	p5
Annexe 3 : statistiques au 14/01/21	pp 6-7



II – Vaccination

Calendrier

Il n'y a pas de calendrier à l'heure actuelle. L'affaire est entre les mains gouvernementales... Pour l'instant, il a été évoqué une étape n°3 avec la définition de *secteurs prioritaires*. Cette étape est pour l'heure prévue pour le 3^{ème} trimestre (!!!).

Mais les choses sont encore très floues (et sûrement évolutives eu égard à ce début de campagne...).

Détails dans le tableau ci-dessous.

Phase	Période	Publics
n°1	Décembre 2020-janvier 2021	Personnels EHPAD & hospitaliers
n°2	Février 2021-juin 2021	Personnes +65 ans
n°3	3 ^{ème} trimestre 2021	Secteurs prioritaires

Priorités

La DG a débuté une réflexion sur cette question de publics prioritaires.

Au niveau interprofessionnel, cela concerne les domaines de la sécurité, de l'éducation et de l'alimentation.

En Douanes, pourraient éventuellement être intégrés dans ces priorités :

- la branche SURV ;
- tous les agents qui sont en contact avec le public ;
- et les écoles (La Rochelle et Tourcoing).

L'affaire n'en est encore qu'à ses débuts...



III – Dispositif de prise en charge des personnes malades, symptomatiques et cas contact

Modalités suspension carence

Un décret en date du 8 janvier a été pris pour la période du 10 janvier au 31 mars. Il suspend l'application du jour de carence pour les malades de la Covid.

Cette mesure est conditionnée par un test (PCR ou antigénique) positif.

Un arrêt de travail dérogatoire (sans carence) est alors établi par l'Assurance-Maladie (site Ameli).

Déclinaison

ASA : Si l'agent est cas contact ou présente des symptômes, il peut être placé en autorisation spéciale d'absence (ASA). Il lui est demandé de faire pratiquer un test de façon rapide.

Instruction : Une instruction devra préciser l'ensemble de la procédure, suite à la prise de ce décret.



IV – Couvre-feu

Calendrier de déclinaison

La DG est en attente des instructions gouvernementales et de leur déclinaison ministérielle.

Préconisation : aménagement horaires

Les aménagements horaires devraient être préconisés, afin de limiter la présence dans les services et d'éviter l'affluence en cas d'usage des transports en commun.

Justificatif

La commission d'emploi demeure justificatif de déplacement.



V – Redéploiement des effectifs aéroportuaires

L'affaire concerne essentiellement la Direction interrégionale de Paris-Aéroports (DIPA), soit Roissy et Orly.

Présentation

Il semble que la baisse du trafic passagers soit au moins inscrite pour une durée d'un an (voire plus ...). En conséquence, la DG va revoir le dossier du redéploiement. À ce jour, ce dernier était principalement axé sur le *volontariat*. Pour l'avenir, l'administration pose désormais la question de prendre pour référence la *nécessité de service*, ce qui pourrait changer grandement la donne !

Les redéploiements faits jusqu'à aujourd'hui seront réexaminés, mais pourraient être reconduits.

Les agents seront placés en frais de mission.

On peut également supposer que cette baisse de volume durable entraînant un redéploiement pourrait concerner d'autres services (BSITM par exemple).

Réaction

Pour SOLIDAIRES, le but du « jeu » doit être évidemment de ne pas brasser les agents à tort et à travers dans un contexte pareil. Nous insistons sur le fait que le sujet n'est pas simple (équipements, armement, etc) et que d'autres options méritent d'être approfondies (fret voire redéploiement en IDF et Oise, car déjà entrevues lors du 1^{er} redéploiement...). Par ailleurs, le volontariat doit demeurer impératif (détails dans le communiqué de nos sections à DIPA, en p5).

Enfin, et c'est une proposition sérieuse, nous mettons en avant le fait que l'administration pourrait accueillir de manière spécifique, les demandes de mutation au départ des deux résidences concernées.



VI – Divers



1°) Réquisition par les préfets pour appui à des missions d'ordre public (vacances au ski ...)

Présentation

Il s'agissait essentiellement des contrôles sur les retours de vacances au ski. La chose est limitée dans son ampleur et s'est concentrée sur la frontière suisse (Delle, Les Rousses, Bellegarde, Ferney-Voltaire, ...). La mission des agents aurait principalement constitué en la distribution de tracts sous forme de flyers (...).

Réaction

Tout comme pour le Brexit, il est également à noter que les flux sont faibles à l'heure actuelle. Au bénéfice de l'image du service, qui pourrait sinon en pâtir...



2°) Rentrée dans les écoles

Tests initiaux

Il est proposé un test PCR pour les stagiaires.

Nota bene : le test ne peut pas être obligatoire. Il est fait appel à l'esprit de *responsabilité*.

Pour le stage de contrôleurs, au final, les trois quarts de la promotion ont été testés à ce stade (aucun cas positif).

Tests complémentaires

L'Agence régionale de Santé (ARS) de Nouvelle-Aquitaine milite pour une possibilité de test au retour de chaque week-end.

En effet, les stagiaires venant de divers horizons et faisant des allers-retours familiaux, c'est évidemment un point sensible en termes de « brassage ».



3°) Retrait de jours de congé annuel (CA) et RTT

Cela concerne plus particulièrement le retrait de jours pour les chefs de service de la Douane en Surveillance (CSDS) et leurs adjoints (CSDSA). SOLIDAIRES demandait un état statistique comparé, les attentes étant fortes.

A priori, les notifications aux 252 agents concernés auraient été effectuées. Il n'y aurait que 23 encadrants « ponctionnés » (36,5 jours retirés pour la 1^{ère} période, 23,5 pour la 2^{ème}). Le volume serait donc de 2 ou 3 en moyenne par encadrant concerné... Et donc de 0,2 sur la moyenne totale des CSDS & CSDSA car bénéficiant du TT. Contre plusieurs jours pour la grande majorité des agents SURV..

Encadrants SURV	Nombre de jours de CA-RTT retirés		
	1 ^{ère} période 16/03 au 16/04/20	2 ^{ème} période 17/04 au 31/05/20	Total 2020
CSDS & CSDSA concernés : 23	36,5 jours au total ≈ 1,6 j/encadrant	23,5 jours au total ≈ 1 j/encadrant	60 jours au total ≈ 2,6 j/encadrant
CSDS & CSDSA non concernés : 229	0 jour au total 0 jour/encadrant	0 jour au total 0 jour/encadrant	0 jour au total 0 jour/encadrant
Total CSDS & CSDS-A : 252	36,5 jours au total ≈ 0,15 j/encadrant	23,5 jours au total ≈ 0,09 j/encadrant	60 jours au total ≈ 0,24 j/encadrant

Annexe n°1 : Recensement des positions statutaires, à la date du jeudi 07 janvier

Directions - Directions régionales (DR) - Directions interrégionales (DI) - Services à compétence nationale (SCN)			Nombre total d'agents *			Positions statutaires (toutes les positions ne sont pas reprises, par ex : CA, CM, etc)																							
						En présentiel (jour du recensement)						Télétravail (au moins un jour par semaine)						Isolement (septaine) (demande au cours de la semaine)						Malades Covid-19 avérés (cumul depuis le 26/10/2020)					
						AG-CO	SURV	total	AG-CO	SURV	total	AG-CO	SURV	total	AG-CO	SURV	total	AG-CO	SURV	total	AG-CO	SURV	total	AG-CO	SURV	total	AG-CO	SURV	total
15 oct	15 oct	15 oct	17 déc	07 jan	17 déc	07 jan	17 déc	07 jan	17 déc	07 jan	17 déc	07 jan	17 déc	07 jan	17 déc	07 jan	17 déc	07 jan	17 déc	07 jan	17 déc	07 jan	17 déc	07 jan					
Directions ultra-marines	DI Antilles-Guyane	DR Guadeloupe	139	128	267	71	61	54	88	125	149	37	35	4	3	41	38	0	0	0	0	0	0	0	0	1	1	1	1
		DR Guyane	75	92	167	41	38	43	42	84	80	3	7	0	1	3	8	0	6	0	0	0	6	0	2	4	4	4	6
		DR Martinique & services DI	129	103	232	96	87	65	51	161	138	35	17	0	0	35	17	0	0	0	0	0	0	0	0	1	1	1	1
	Océan indien	DR La Réunion (DRLR)	132	81	213	67	66	42	33	109	99	43	28	1	0	44	28	0	0	0	0	0	0	1	1	0	0	1	1
		DR Mayotte	57	32	89	31	35	15	17	46	52	12	10	0	0	12	10	0	0	0	0	0	0	0	0	0	0	0	0
		DR Nouvelle-Calédonie (DRNC)	77	42	119	55	57	21	19	76	76	1	0	0	0	1	0	0	0	0	0	0	0	0	0	0	0	0	0
Océanie (Pacifique)	DR Polynésie-Française (DRPF)	77	49	126	40	31	25	20	65	51	21	14	0	0	21	14	0	0	1	1	1	1	7	7	1	1	8	8	
	DR Saint-Pierre-et-Miquelon (SPM)	17	14	31	11	12	7	9	18	21	1	1	0	0	1	1	0	0	0	0	0	0	0	0	0	0	0	0	
Directions hexagonales	DI Auvergne-Rhône-Alpes (DI ARÄ, ex DI Lyon)	720	656	1 376	352	358	283	352	635	710	401	363	38	27	439	390	1	0	1	6	2	6	24	24	23	23	47	47	
	DI Bourgogne-Franche-Comté - Centre-Val de Loire (DI BFCCVL, ex DI Dijon)	384	256	640	187	215	147	159	334	374	222	223	8	8	230	231	1	0	1	5	2	5	4	4	14	14	18	18	
	DI Bretagne - Pays de la Loire (DI BPD, ex DI Nantes)	394	282	676	208	200	156	193	364	393	227	198	15	8	242	206	0	0	0	0	0	0	7	7	3	3	10	10	
	DI Grand Est (DIGE, ex DI Metz)	640	549	1 189	324	365	274	333	598	698	324	261	16	13	340	274	0	2	0	2	0	4	5	6	18	23	23	29	
	DI Hauts-de-France (DI HdF, ex DI Lille)	514	999	1 513	247	289	471	597	718	886	300	263	27	26	327	289	12	1	2	3	14	4	3	4	30	49	33	53	
	DI Île-de-France (DI IdF, ex DI Paris)	768	519	1 287	310	347	240	251	550	598	395	322	17	10	412	332	10	1	12	2	22	3	26	27	21	22	47	49	
	DI Normandie	531	271	802	260	272	146	172	406	444	312	281	18	12	330	293	0	0	0	0	0	0	13	13	9	9	22	22	
	DI Nouvelle-Aquitaine (DINA, ex DI Bordeaux)	604	448	1 052	240	264	231	253	471	517	398	355	26	21	424	376	6	2	14	3	20	5	10	11	7	9	17	20	
	DI Occitanie (ex DI Montpellier)	501	560	1 061	222	235	217	299	439	534	263	229	8	7	271	236	0	4	0	1	0	5	5	7	13	15	18	22	
	DI Provence-Alpes-Côte d'Azur - Corse (DI PACA Corse, ex DI Marseille)	587	590	1 177	237	257	245	288	482	545	379	329	35	33	414	362	2	7	2	11	4	18	3	8	42	47	45	55	
DI Paris-Aéroports (DIPA, ex DI Roissy)	760	918	1 678	357	410	241	290	598	700	133	129	39	24	172	153	8	8	12	7	20	15	23	24	36	46	59	70		
SCN et direction générale	Centre informatique Douanier (CID)	173	16	189	34	42	3	3	37	45	137	124	0	0	137	124	0	0	0	0	0	0	5	5	2	2	7	7	
	Direction générale (DG) dont SARC	813	6	819	297	282	0	0	297	282	540	428	0	0	540	428	0	2	0	0	0	2	29	32	0	0	29	32	
	Direction nationale garde-côtes des Douanes (DNGCD)	96	788	884	46	43	384	389	430	432	39	24	66	55	105	79	0	1	1	1	1	2	1	1	15	18	16	19	
	Direction nationale du renseignement et des enquêtes douanières (DNRED)	360	466	826	180	195	355	358	535	553	206	161	5	4	211	165	0	4	25	8	25	12	5	5	25	27	30	32	
	Direction nationale du recrutement et de la formation professionnelle (DNRFP)	313	236	549	178	159	60	64	238	223	260	222	166	158	426	380	0	10	1	0	1	10	1	4	11	11	12	15	
	Direction nationale des statistiques du commerce extérieur (DNSCE)	211	21	232	44	68	9	7	53	75	154	144	0	0	154	144	0	0	0	0	0	0	0	0	1	1	1	1	
	Service d'enquêtes judiciaires des Finances (SEJF)	45	246	291	33	35	137	133	170	168	26	16	141	110	167	126	3	0	6	0	9	0	3	3	23	24	26	27	
	Unité information passagers (UIP)	1	16	17	1	1	7	9	8	10	0	0	0	0	0	0	0	0	0	0	0	0	0	0	0	0	0	0	
Sous-total DGDDI communiqué			9 118	8 384	17 502	4169	4424	3878	4429	8047	8853	4869	4184	630	520	5499	4704	43	48	78	50	121	98	175	195	300	350	475	545
Directions (statistiques non communiquées)	Autres	Service commun des laboratoires (SCL)	392	0	392	NC	NC	NC	NC	NC	NC	NC	NC	NC	NC	NC	NC	NC	NC	NC	NC	NC	NC	NC	NC	NC	NC	NC	NC
	Tracfin	105	0	105	NC	NC	NC	NC	NC	NC	NC	NC	NC	NC	NC	NC	NC	NC	NC	NC	NC	NC	NC	NC	NC	NC	NC	NC	
	Wallis-et-Futuna	8	4	12	NC	NC	NC	NC	NC	NC	NC	NC	NC	NC	NC	NC	NC	NC	NC	NC	NC	NC	NC	NC	NC	NC	NC	NC	
	Sous-total autres directions	505	4	509	NC	NC	NC	NC	NC	NC	NC	NC	NC	NC	NC	NC	NC	NC	NC	NC	NC	NC	NC	NC	NC	NC	NC	NC	
Total DGDDI			9623	8 388	18 011	4169	4424	3878	4429	8047	8853	4869	4184	630	520	5499	4704	43	48	78	50	121	98	175	195	300	350	475	545

* Nota bene sur le nombre total d'agents : c'est ici le nombre d'êtres humains dans les services. Cette notion est différente des effectifs de référence, exprimés en équivalent temps plein (ETPT), où par ex. 5 êtres humains à 80% = 4 ETPT.



Annexe n°1 bis : Recensement détaillé du télétravail, à la date du jeudi 7 janvier

Directions			Nombre d'agents placés en télétravail de crise pendant la semaine en cours																													
			Au moins 1 jour par semaine						2 jours						3 jours						4 jours						5 jours					
			AG-CO		SURV		total		AG-CO		SURV		total		AG-CO		SURV		total		AG-CO		SURV		total		AG-CO		SURV		total	
			sem 51	sem 01	sem 51	sem 01	sem 51	sem 01	sem 51	sem 01	sem 51	sem 01	sem 51	sem 01	sem 51	sem 01	sem 51	sem 01	sem 51	sem 01	sem 51	sem 01	sem 51	sem 01	sem 51	sem 01	sem 51	sem 01	sem 51	sem 01	sem 51	sem 01
Directions régionales (DR)	Antilles-Guyane	DR Guadeloupe	37	35	4	3	41	38	27	24	2	2	29	26	4	7	2	0	6	7	0	0	0	0	0	1	1	1	1	1		
		DR Guyane	3	7	0	1	3	8	1	5	0	0	1	5	1	1	0	0	1	1	1	0	0	0	1	0	0	0	0	0		
		DR Martinique & services DI	35	17	0	0	35	17	13	4	0	0	13	4	4	0	0	0	4	0	6	1	0	0	6	1	1	0	0	1		
		Océan indien	DR La Réunion (DRLR)	43	28	1	0	44	28	20	13	0	0	20	13	7	0	0	0	7	0	4	7	0	0	4	7	2	0	1	0	
			DR Mayotte	12	10	0	0	12	10	5	7	0	0	5	7	2	3	0	0	2	3	0	0	0	0	0	0	0	0	0	0	
			Océanie (Pacifique)	DR Nouvelle-Calédonie (DRNC)	1	0	0	0	1	0	0	0	0	0	0	0	0	0	0	0	0	0	0	0	0	0	0	0	0	0	0	0
DR Polynésie-Française (DRPF)	21	14		0	0	21	14	11	9	0	0	11	9	1	1	0	0	1	1	0	1	0	0	0	1	3	0	0	0			
Directions ultra-marines		DR Saint-Pierre-et-Miquelon (SPM)	1	1	0	0	1	1	0	0	0	0	0	0	1	1	0	0	1	1	0	0	0	0	0	0	0	0	0	0		
Directions hexagonales	France	DI Auvergne-Rhône-Alpes (DI ARÄ, ex DI Lyon)	401	363	38	27	439	390	140	152	3	9	143	161	79	61	9	4	88	65	36	35	4	3	40	38	24	0	2	0		
		DI Bourgogne-Franche-Comté - Centre-Val de Loire (DI BFCCVL, ex DI Dijon)	222	223	8	8	230	231	58	59	3	3	61	62	45	45	1	1	46	46	31	72	0	1	31	73	41	0	1	0		
		DI Bretagne - Pays de la Loire (DI BPD, ex DI Nantes)	227	198	15	8	242	206	72	70	7	4	79	74	58	43	1	0	59	43	26	26	2	0	28	26	18	0	2	0		
		DI Grand Est (DIGE, ex DI Metz)	324	261	16	13	340	274	96	81	4	0	100	81	54	40	3	3	57	43	37	31	1	4	38	35	26	3	5	4		
		DI Hauts-de-France (DI HdF, ex DI Lille)	300	263	27	26	327	289	110	102	10	12	120	114	64	38	2	1	66	39	54	39	4	4	58	43	32	0	3	0		
		DI Île-de-France (DI IdF, ex DI Paris)	395	322	17	10	412	332	118	96	4	0	122	96	82	63	1	0	83	63	55	69	1	2	56	71	66	0	3	0		
		DI Normandie (ex DI Rouen)	312	281	18	12	330	293	106	107	8	2	114	109	69	47	5	1	74	48	24	30	3	0	27	30	21	0	1	0		
		DI Nouvelle-Aquitaine (DINA, ex DI Bordeaux)	398	355	26	21	424	376	114	108	1	6	115	114	51	69	5	5	56	74	47	73	4	4	51	77	112	0	7	0		
		DI Occitanie (ex DI Montpellier)	263	229	8	7	271	236	92	88	3	3	95	91	47	62	1	0	48	62	44	27	0	0	44	27	20	0	0	0		
		DI Provence-Alpes-Côte d'Azur - Corse (DI PACA Corse, ex DI Marseille)	379	329	35	33	414	362	84	116	9	8	93	124	106	73	3	6	109	79	63	46	8	9	71	55	36	0	1	0		
DI Paris-Aéroports (DIPA, ex DI Roissy)	133	129	39	24	172	153	49	53	16	5	65	58	18	18	3	3	21	21	7	3	3	3	10	6	7	0	0	0				
SCN et direction générale	SCN	Centre informatique Douanier (CID)	137	124	0	0	137	124	15	16	0	0	15	16	22	29	0	0	22	29	4	9	0	0	4	9	96	69	0	0		
		Direction générale (DG) dont SARC	540	428	0	0	540	428	104	101	0	0	104	101	121	111	0	0	121	111	108	93	0	0	108	93	109	30	0	0		
		Direction nationale garde-côtes des Douanes (DNGCD)	39	24	66	55	105	79	17	12	18	12	35	24	6	1	7	5	13	6	2	4	6	5	8	9	1	0	5	0		
		Direction nationale du renseignement et des enquêtes douanières (DNRED)	206	161	5	4	211	165	67	64	0	1	67	65	76	31	3	1	79	32	7	5	0	1	7	6	5	0	1	0		
		Direction nationale du recrutement et de la formation professionnelle (DNRFP)	260	222	166	158	426	380	17	32	4	1	21	33	27	23	3	0	30	23	97	158	0	157	97	315	100	0	158	0		
		Direction nationale des statistiques du commerce extérieur (DNSCE)	154	144	0	0	154	144	15	19	0	0	15	19	28	39	0	0	28	39	47	70	0	0	47	70	49	0	0	0		
		Service d'enquêtes judiciaires des Finances (SEJF)	26	16	141	110	167	126	13	5	46	45	59	50	6	0	24	22	30	22	1	1	12	3	13	4	2	0	7	1		
		Unité information passagers (UIP)	0	0	0	0	0	0	0	0	0	0	0	0	0	0	0	0	0	0	0	0	0	0	0	0	0	0	0	0	0	
Sous-total DGDDI communiqué			4869	4184	630	520	5499	4704	1364	1343	138	113	1502	1456	979	806	73	52	1052	858	701	800	48	196	749	996	772	103	197	5		
Directions (statistiques non communiquées)	Wallis-et-Futuna	Service commun des laboratoires (SCL)	NC	NC	NC	NC	NC	NC	NC	NC	NC	NC	NC	NC	NC	NC	NC	NC	NC	NC	NC	NC	NC	NC	NC	NC	NC	NC	NC			
		Tracfin	NC	NC	NC	NC	NC	NC	NC	NC	NC	NC	NC	NC	NC	NC	NC	NC	NC	NC	NC	NC	NC	NC	NC	NC	NC	NC	NC	NC		
		Wallis-et-Futuna	NC	NC	NC	NC	NC	NC	NC	NC	NC	NC	NC	NC	NC	NC	NC	NC	NC	NC	NC	NC	NC	NC	NC	NC	NC	NC	NC	NC		
		Sous-total autres directions	NC	NC	NC	NC	NC	NC	NC	NC	NC	NC	NC	NC	NC	NC	NC	NC	NC	NC	NC	NC	NC	NC	NC	NC	NC	NC	NC	NC		
Total DGDDI			4869	4184	630	520	5499	4704	1364	1343	138	113	1502	1456	979	806	73	52	1052	858	701	800	48	196	749	996	772	103	197	5		

Annexe n°2 : Tract SOLIDAIRES DIPA sur le 2^e redéploiement



2^e redéploiement DIPA : Le volontariat ... n'est pas une option ?!

Le jeudi 14 janvier, en deux temps, la « haute » administration annonce un 2^d redéploiement pour les agents de la Direction interrégionale de Paris-Aéroports (DIPA).



Une annonce en 2 temps

D'abord à l'oral lors de l'audioconférence DG du matin, par la voix de M^{me} Braun-Lemaire elle-même. Ensuite à l'écrit, via courriel de M. Legué, directeur interrégional (DI), sur les boîtes des agents de la circonscription.



Le 2^e redéploiement en Province : un projet prévu fin 2020...

En effet, en décembre dernier, SOLIDAIRES était intervenu pour demander ce qu'il en était des suites données à la 2^{de} enquête lancée au mois d'octobre 2020. Les attentes et interrogations étaient multiples :

- parmi les collègues nouvellement candidats à l'enquête ;
- pour les collègues inscrits au tableau de mutation, non mutés, et que cette enquête percutait ;
- pour les collègues redéployés en Province à l'automne et souhaitant revenir sur la DIPA.



... mais refondu unilatéralement en 2021 !

Le fond du projet

Alors qu'il était attendu des éléments de calendrier parmi les personnels et leurs représentants, voilà que la « haute » administration indique vouloir désormais se passer du volontariat des agents !

Seul compterait « l'intérêt du service » ! La DG écarte la solution Brexit et envisage plutôt une adaptation à l'échelle de l'ensemble du territoire. Le DI précise que cela « concernera l'ensemble des agents SU des terminaux T1, T3 et T2C, actuellement fermés. ».

La forme : indemnisation & concertation...

Pour faire passer la pilule, une indemnisation se fera sous forme de frais de missions.

Des instances seraient prochainement réunies, mais à cette heure, aucune date n'a été communiquée aux représentants du personnel.



Pour SOLIDAIRES, d'autres options existent !

Il importe d'abord que l'administration se donne déjà les moyens de réussir le 1^{er} redéploiement !

Zone de fret : Le « choc des cultures » OPCO/SURV, craint par certains, n'a pas eu lieu. Humainement cela se passe bien, les collègues échangent sans difficulté. Professionnellement il faut passer un cap et organiser, pour les agents redéployés sur le fret, des stages de formation professionnelle (avec tutoriel fourni) sur les différentes procédures, etc. En effet, s'il y a réduction du trafic aérien au niveau des voyageurs, le flux de marchandises de fret, lui, se maintient !

IdF et Oise : Pour les collègues redéployés sur la route, ils doivent bénéficier de tout l'équipement nécessaire (sifflet, gilet haute visibilité, menottes, etc) en dotation individuelle.

Ensuite, il faut que l'administration pourvoie aux besoins en matière de Brexit, en apurant les demandes de mutation en provenance de la DIPA. En effet, nombre d'agents se sont inscrits au tableau de mutation pour des résidences en sous-effectifs concernées par le Brexit (Hauts-de-France, Normandie, etc).

Enfin, l'Administration doit recourir au volontariat, en ouvrant l'enquête aux terminaux restant ouverts !

Quoiqu'il en soit, le volontariat n'est pour SOLIDAIRES, pas une option : c'est, ce doit être, une obligation !

Comment vont faire sinon les personnels qui ont une organisation familiale, des enfants, parfois en garde alternée ? Et celles et ceux qui n'ont pas de véhicule ? Comment résoudre les problèmes de garde pour le parent se trouvant seul ? Tout ça est d'autant plus contestable, que les autres options, déjà là, demandent à pouvoir être mises en œuvre.

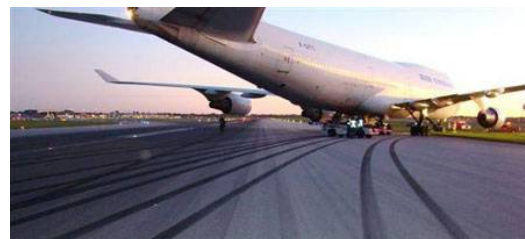
Covid

redéploiement SURV
DIPA vers Province



Organisation

Communiqué



Sortie de piste ...

Le vendredi 15 janvier 2021

Annexe n°3 : Recensement des positions statutaires, à la date du jeudi 14 janvier (addendum)

Directions - Directions régionales (DR) - Directions interrégionales (DI) - Services à compétence nationale (SCN)			Nombre total d'agents *			Positions statutaires (toutes les positions ne sont pas reprises, par ex : CA, CM, etc)																									
						En présentiel (jour du recensement)						Télétravail (au moins un jour par semaine)						Isolement (septaine) (demande au cours de la semaine)						Malades Covid-19 avérés (cumul depuis le 26/10/2020)							
			AG-CO	SURV	total	AG-CO	SURV	total	AG-CO	SURV	total	AG-CO	SURV	total	AG-CO	SURV	total	AG-CO	SURV	total	AG-CO	SURV	total								
			15 oct	15 oct	15 oct	07 jan	14 jan	07 jan	14 jan	07 jan	14 jan	07 jan	14 jan	07 jan	14 jan	07 jan	14 jan	07 jan	14 jan	07 jan	14 jan	07 jan	14 jan	07 jan	14 jan						
Directions ultra-marines	DI Antilles-Guyane	DR Guadeloupe	139	128	267	61	79	88	76	149	155	35	29	3	4	38	33	0	0	0	0	0	0	0	0	1	1	1	1		
		DR Guyane	75	92	167	38	56	42	45	80	101	7	11	1	1	8	12	6	0	0	0	0	6	0	2	2	4	4	6	6	
	Océan indien	DR Martinique & services DI	129	103	232	87	98	51	68	138	166	17	26	0	0	17	26	0	0	0	0	0	0	0	0	0	0	1	1	1	1
		DR La Réunion (DRLR)	132	81	213	66	64	33	43	99	107	28	40	0	0	28	40	0	0	0	0	0	0	0	0	1	1	0	0	1	1
		DR Mayotte	57	32	89	35	41	17	27	52	68	10	6	0	0	10	6	0	2	0	0	0	2	0	2	0	0	0	0	2	
	Océanie (Pacifique)	DR Nouvelle-Calédonie (DRNC)	77	42	119	57	59	19	21	76	80	0	1	0	0	0	1	0	0	0	0	0	0	0	0	0	0	0	0	0	
		DR Polynésie-Française (DRPF)	77	49	126	31	48	20	23	51	71	14	19	0	1	14	20	0	0	1	0	1	0	7	7	1	1	8	8		
DR Saint-Pierre-et-Miquelon (SPM)	17	14	31	12	11	9	10	21	21	1	2	0	0	1	2	0	0	0	0	0	0	0	0	0	0	0	0	0	0		
Directions hexagonales	DI Auvergne-Rhône-Alpes (DI ARÄ, ex DI Lyon)	720	656	1 376	358	370	352	399	710	769	363	400	27	32	390	432	0	2	6	25	6	27	24	24	23	26	47	50			
	DI Bourgogne-Franche-Comté - Centre-Val de Loire (DI BFCCVL, ex DI Dijon)	384	256	640	215	223	159	153	374	376	223	226	8	8	231	234	0	0	5	7	5	7	4	4	14	17	18	21			
	DI Bretagne - Pays de la Loire (DI BPD, ex DI Nantes)	394	282	676	200	218	193	200	393	418	198	218	8	11	206	229	0	0	0	1	0	1	7	8	3	3	10	11			
	DI Grand Est (DIGE, ex DI Metz)	640	549	1 189	365	367	333	363	698	730	261	308	13	17	274	325	2	0	2	0	4	0	6	6	23	23	29	29			
	DI Hauts-de-France (DI HdF, ex DI Lille)	514	999	1 513	289	301	597	553	886	854	263	270	26	31	289	301	1	1	3	11	4	12	4	5	49	51	53	56			
	DI Île-de-France (DI IdF, ex DI Paris)	768	519	1 287	347	375	251	266	598	641	322	379	10	13	332	392	1	0	2	2	3	2	27	28	22	25	49	53			
	DI Normandie (ex DI Rouen)	531	271	802	272	275	172	179	444	454	281	312	12	13	293	325	0	9	0	0	0	9	13	15	9	9	22	24			
	DI Nouvelle-Aquitaine (DINA, ex DI Bordeaux)	604	448	1 052	264	262	253	282	517	544	355	397	21	29	376	426	2	2	3	0	5	2	11	12	9	12	20	24			
	DI Occitanie (ex DI Montpellier)	501	560	1 061	235	249	299	280	534	529	229	278	7	10	236	288	4	0	1	30	5	30	7	7	15	23	22	30			
	DI Provence-Alpes-Côte d'Azur - Corse (DI PACA Corse, ex DI Marseille)	587	590	1 177	257	260	288	317	545	577	329	385	33	34	362	419	7	8	11	1	18	9	8	8	47	49	55	57			
DI Paris-Aéroports (DIPA, ex DI Roissy)	760	918	1 678	410	407	290	269	700	676	129	142	24	31	153	173	8	0	7	4	15	4	24	25	46	47	70	72				
SCN et direction générale	Centre informatique Douanier (CID)	173	16	189	42	46	3	3	45	49	124	132	0	0	124	132	0	2	0	0	0	2	5	7	2	2	7	9			
	Direction générale (DG) dont SARC	813	6	819	282	300	0	0	282	300	428	474	0	0	428	474	2	2	0	0	2	2	32	33	0	0	32	33			
	Direction nationale garde-côtes des Douanes (DNGCD)	96	788	884	43	48	389	360	432	408	24	33	55	74	79	107	1	1	1	2	2	3	1	1	18	18	19	19			
	Direction nationale du renseignement et des enquêtes douanières (DNRED)	360	466	826	195	194	358	376	553	570	161	193	4	6	165	199	4	10	8	4	12	14	5	6	27	27	32	33			
	Direction nationale du recrutement et de la formation professionnelle (DNRFP)	313	236	549	159	168	64	226	223	394	222	262	158	160	380	422	10	2	0	0	10	2	4	5	11	11	15	16			
	Direction nationale des statistiques du commerce extérieur (DNSCE)	211	21	232	68	41	7	6	75	47	144	159	0	0	144	159	0	0	0	0	0	0	0	0	1	1	1	1			
	Service d'enquêtes judiciaires des Finances (SEJF)	45	246	291	35	31	133	153	168	184	16	26	110	125	126	151	0	0	0	0	0	0	3	3	24	24	27	27			
	Unité information passagers (UIP)	1	16	17	1	1	9	8	10	9	0	0	0	0	0	0	0	0	0	0	0	0	0	0	0	0	0	0	0		
Sous-total DGDDI communiqué			9 118	8 384	17 502	4424	4592	4429	4706	8853	9298	4184	4728	520	600	4704	5328	48	41	50	87	98	128	195	209	350	375	545	584		
Directions (statistiques non communiquées)	Autres	Service commun des laboratoires (SCL)	392	0	392	NC	NC	NC	NC	NC	NC	NC	NC	NC	NC	NC	NC	NC	NC	NC	NC	NC	NC	NC	NC	NC	NC	NC	NC		
	Tracfin	105	0	105	NC	NC	NC	NC	NC	NC	NC	NC	NC	NC	NC	NC	NC	NC	NC	NC	NC	NC	NC	NC	NC	NC	NC	NC	NC		
	Wallis-et-Futuna	8	4	12	NC	NC	NC	NC	NC	NC	NC	NC	NC	NC	NC	NC	NC	NC	NC	NC	NC	NC	NC	NC	NC	NC	NC	NC	NC		
	Sous-total autres directions	505	4	509	NC	NC	NC	NC	NC	NC	NC	NC	NC	NC	NC	NC	NC	NC	NC	NC	NC	NC	NC	NC	NC	NC	NC	NC	NC		
Total DGDDI			9623	8 388	18 011	4424	4592	4429	4706	8853	9298	4184	4728	520	600	4704	5328	48	41	50	87	98	128	195	209	350	375	545	584		

Cette notion est différente des effectifs de référence, exprimés en équivalent temps plein (ETPT), où par ex. 5 êtres humains à 80% = 4 ETPT.



Annexe n°3 bis : Recensement détaillé du télétravail, à la date du jeudi 14 janvier (addendum)

Directions - Directions régionales (DR) - Directions interrégionales (DI) - Services à compétence nationale (SCN)			Nombre d'agents placés en télétravail de crise pendant la semaine en cours																																
			Au moins 1 jour par semaine				2 jours						3 jours						4 jours						5 jours										
			AG-CO		SURV		total		AG-CO		SURV		total		AG-CO		SURV		total		AG-CO		SURV		total		AG-CO		SURV		total				
			sem 01	sem 02	sem 01	sem 02	sem 01	sem 02	sem 01	sem 02	sem 01	sem 02	sem 01	sem 02	sem 01	sem 02	sem 01	sem 02	sem 01	sem 02	sem 01	sem 02	sem 01	sem 02	sem 01	sem 02	sem 01	sem 02	sem 01	sem 02	sem 01	sem 02			
Directions ultra-marines	DI	DR Guadeloupe	35	29	3	4	38	33	24	18	2	0	26	18	7	0	0	4	7	4	0	0	0	0	0	0	1	0	0	0	1	0			
	Antilles-Guyane	DR Guyane	7	11	1	1	8	12	5	5	0	0	5	5	1	1	0	0	1	1	0	0	0	0	0	0	0	1	0	0	0	1	0		
		DR Martinique & services DI		17	26	0	0	17	26	4	6	0	0	4	6	0	9	0	0	0	0	9	1	3	0	0	1	3	0	0	0	0	0	0	
	Océan indien	DR La Réunion (DRLR)	28	40	0	0	28	40	13	17	0	0	13	17	0	3	0	0	0	3	7	3	0	0	7	3	0	3	0	0	0	0	3	0	
		DR Mayotte		10	6	0	0	10	6	7	3	0	0	7	3	3	2	0	0	3	2	0	0	0	0	0	0	0	0	0	0	0	0	0	0
	(Pacifique)	DR Nouvelle-Calédonie (DRNC)	0	1	0	0	0	1	0	1	0	0	0	1	0	0	0	0	0	0	0	0	0	0	0	0	0	0	0	0	0	0	0	0	0
		DR Polynésie-Française (DRPF)		14	19	0	1	14	20	9	8	0	0	9	8	1	0	0	0	1	0	1	2	0	0	1	2	0	3	0	1	0	0	4	0
DR Saint-Pierre-et-Miquelon (SPM)		1	2	0	0	1	2	0	0	0	0	0	0	1	1	0	0	1	1	0	0	0	0	0	0	0	1	0	0	0	0	1	0		
Directions hexagonales	DI Auvergne-Rhône-Alpes (DI ARA, ex DI Lyon)	363	400	27	32	390	432	152	59	9	7	161	66	61	80	4	4	65	84	35	35	3	5	38	40	0	28	0	3	0	31	0			
	DI Bourgogne-Franche-Comté - Centre-Val de Loire (DI BFCCVL, ex DI Dijon)	223	226	8	8	231	234	59	58	3	3	62	61	45	46	1	1	46	47	72	32	1	0	73	32	0	42	0	1	0	43	0			
	DI Bretagne - Pays de la Loire (DI BPD, ex DI Nantes)	198	218	8	11	206	229	70	73	4	3	74	76	43	65	0	4	43	69	26	30	0	0	26	30	0	10	0	0	0	0	10	0		
	DI Grand Est (DIGE, ex DI Metz)	261	308	13	17	274	325	81	93	0	0	81	93	40	56	3	2	43	58	31	35	4	3	35	38	3	31	4	4	7	35	0			
	DI Hauts-de-France (DI HdF, ex DI Lille)	263	270	26	31	289	301	102	87	12	7	114	94	38	83	1	3	39	86	39	46	4	4	43	50	0	35	0	4	0	39	0			
	DI Île-de-France (DI IdF, ex DI Paris)	322	379	10	13	332	392	96	126	0	2	96	128	63	80	0	2	63	82	69	56	2	1	71	57	0	45	0	1	0	46	0			
	DI Normandie (ex DI Rouen)	281	312	12	13	293	325	107	105	2	4	109	109	47	73	1	0	48	73	30	33	0	0	30	33	0	32	0	0	0	0	32	0		
	DI Nouvelle-Aquitaine (DINA, ex DI Bordeaux)	355	397	21	29	376	426	108	116	6	5	114	121	69	60	5	0	74	60	73	33	4	6	77	39	0	107	0	8	0	115	0			
	DI Occitanie (ex DI Montpellier)	229	278	7	10	236	288	88	83	3	3	91	86	62	62	0	1	62	63	27	36	0	0	27	36	0	23	0	0	0	23	0			
	DI Provence-Alpes-Côte d'Azur - Corse (DI PACA Corse, ex DI Marseille)	329	385	33	34	362	419	116	103	8	10	124	113	73	99	6	2	79	101	46	66	9	7	55	73	0	27	0	3	0	30	0			
DI Paris-Aéroports (DIPA, ex DI Roissy)	129	142	24	31	153	173	53	58	5	10	58	68	18	22	3	2	21	24	3	4	3	3	6	7	0	1	0	1	0	2	0				
SCN et direction générale	Centre informatique Douanier (CID)	124	132	0	0	124	132	16	13	0	0	16	13	29	41	0	0	29	41	9	13	0	0	9	13	69	63	0	0	69	63	0			
	Direction générale (DG) dont SARC	428	474	0	0	428	474	101	119	0	0	101	119	111	96	0	0	111	96	93	101	0	0	93	101	30	95	0	0	30	95	0			
	Direction nationale garde-côtes des Douanes (DNGCD)	24	33	55	74	79	107	12	16	12	29	24	45	1	4	5	10	6	14	4	3	5	8	9	11	0	3	0	1	0	4	0			
	Direction nationale du renseignement et des enquêtes douanières (DNRED)	161	193	4	6	165	199	64	83	1	0	65	83	31	42	1	4	32	46	5	8	1	0	6	8	0	7	0	1	0	8	0			
	Direction nationale du recrutement et de la formation professionnelle (DNRFP)	222	262	158	160	380	422	32	35	1	0	33	35	23	16	0	0	23	16	158	20	157	0	315	20	0	85	0	0	0	85	0			
	Direction nationale des statistiques du commerce extérieur (DNSCE)	144	159	0	0	144	159	19	15	0	0	19	15	39	24	0	0	39	24	70	39	0	0	70	39	0	70	0	0	0	70	0			
	Service d'enquêtes judiciaires des Finances (SEJF)	16	26	110	125	126	151	5	12	45	46	50	58	0	1	22	18	22	19	1	0	3	9	4	9	0	1	1	1	1	2	0			
Unité information passagers (UIP)	0	0	0	0	0	0	0	0	0	0	0	0	0	0	0	0	0	0	0	0	0	0	0	0	0	0	0	0	0	0	0	0	0		
Sous-total DGDDI communiqué		4184	4728	520	600	4704	5328	1343	1312	113	129	1456	1441	806	966	52	57	858	1023	800	598	196	46	996	644	103	713	5	29	108	742	0			
Autres Directions (statistiques non communiquées)	Service commun des laboratoires (SCL)	NC	NC	NC	NC	NC	NC	NC	NC	NC	NC	NC	NC	NC	NC	NC	NC	NC	NC	NC	NC	NC	NC	NC	NC	NC	NC	NC	NC	NC	NC	NC	NC		
	Tracfin	NC	NC	NC	NC	NC	NC	NC	NC	NC	NC	NC	NC	NC	NC	NC	NC	NC	NC	NC	NC	NC	NC	NC	NC	NC	NC	NC	NC	NC	NC	NC	NC		
	Wallis-et-Futuna	NC	NC	NC	NC	NC	NC	NC	NC	NC	NC	NC	NC	NC	NC	NC	NC	NC	NC	NC	NC	NC	NC	NC	NC	NC	NC	NC	NC	NC	NC	NC	NC		
	Sous-total autres directions		NC	NC	NC	NC	NC	NC	NC	NC	NC	NC	NC	NC	NC	NC	NC	NC	NC	NC	NC	NC	NC	NC	NC	NC	NC	NC	NC	NC	NC	NC	NC		
Total DGDDI		4184	4728	520	600	4704	5328	1343	1312	113	129	1456	1441	806	966	52	57	858	1023	800	598	196	46	996	644	103	713	5	29	108	742	0			

17^{ème} audioconférence DG de rentrée

Résolution du nouvel an : Encore des efforts !

Les devises Shadok



IL VAUT MIEUX POMPER MÊME S'IL NE SE PASSE
RIEN QUE RISQUER QU'IL SE PASSE QUELQUE CHOSE
DE PIRE EN NE POMPANT PAS.



Syndicat **SOLIDAIRES** Douanes

93 bis rue de Montreuil, boîte 56 – 75011 PARIS

tél : 01 73 73 12 50

site internet : <http://solidaires-douanes.org>

courriel : contact@solidaires-douanes.org

adhésion : solidaires-douanes.org/-adhesion-