



# Élections professionnelles des chauffeurs indépendants

**DU 22 AU 30 MAI**

**JE VOTE**



**EN 3 ÉTAPES**

# 1

Je reçois **mon identifiant**  
**par mail** le 17 et le 21 mai



Vous ne trouvez pas le mail ?  
**Vérifiez bien vos spams !**



2

Je me rends sur :  
[arpe-vtc.neovote.com](https://arpe-vtc.neovote.com)



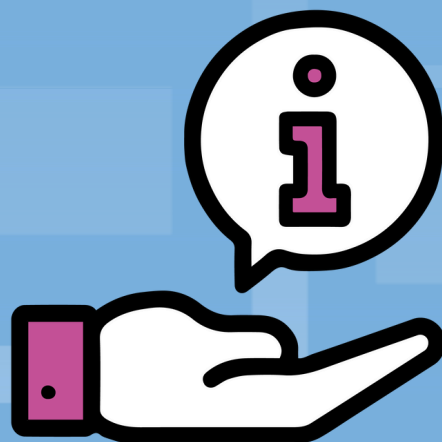
# 3

**Je vote** en ligne  
avant le **30 mai 13h**



Des difficultés ? Obtenez de l'aide sur

[arpe-vtc.neovote.com/support](https://arpe-vtc.neovote.com/support)



J'entre mon identifiant  
de **5 caractères** et  
je clique sur "Se connecter"



Accessibilité Français

RÉPUBLIQUE FRANÇAISE  
Ministère de l'Intérieur

ARPE  
Autorité des Régions Électorales de  
Paris, Île-de-France et Île-de-Seine

Scrutin de mesure de l'audience des organisations de travailleurs indépendants utilisant les services de plateformes de mise en relation -  
Secteur des VTC

### Se connecter \*

identifiant 

 Se connecter

- Entrez votre identifiant reçu par e-mail (vérifiez dans vos dossiers « spams » ou « indésirables »)
- Accédez à votre espace et votez pour votre candidat en quelques clics

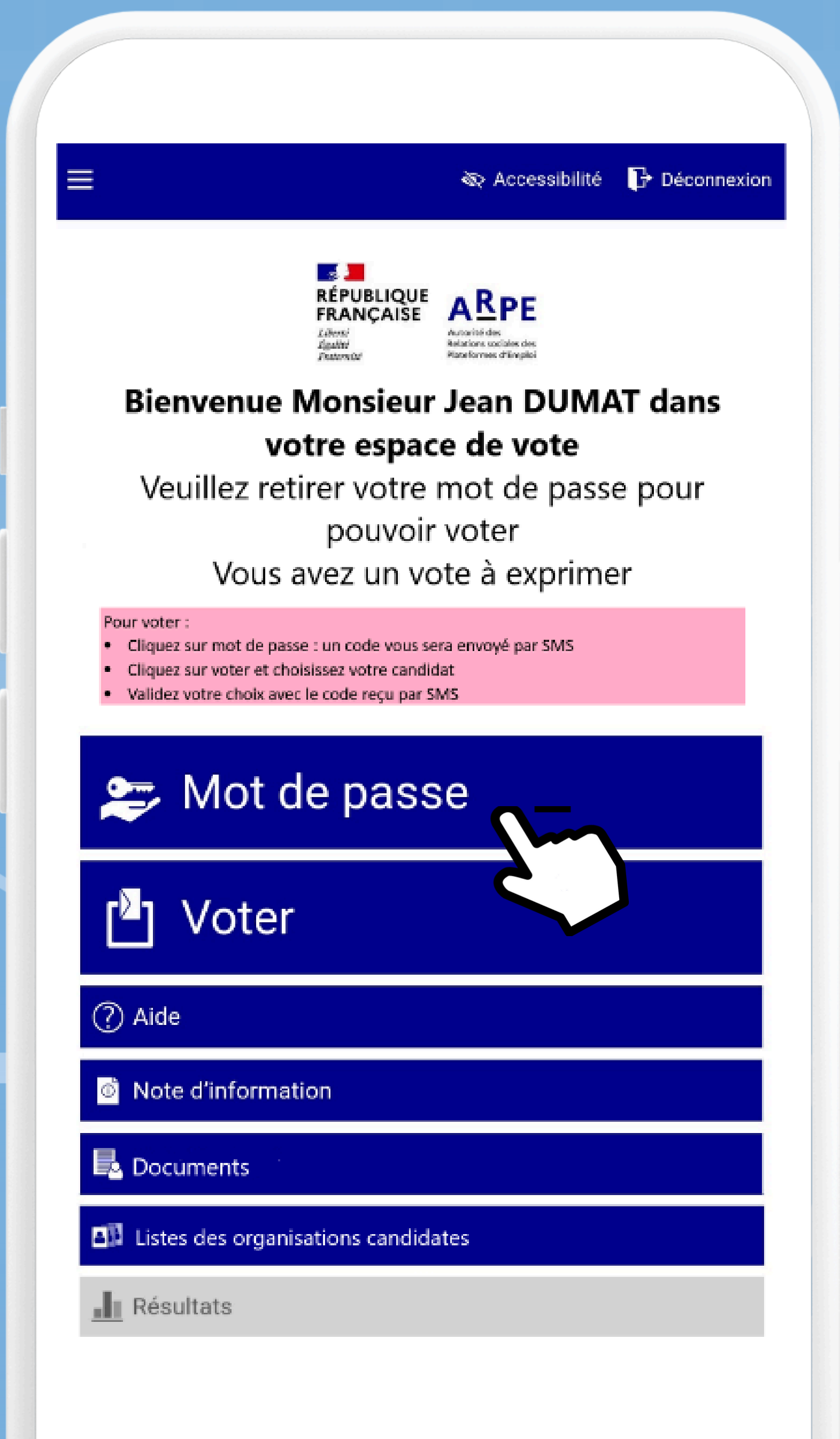
Assistance :

- 0.805.69.86.46 (gratuit)
- 09.72.51.72.50 (tarif appel national)

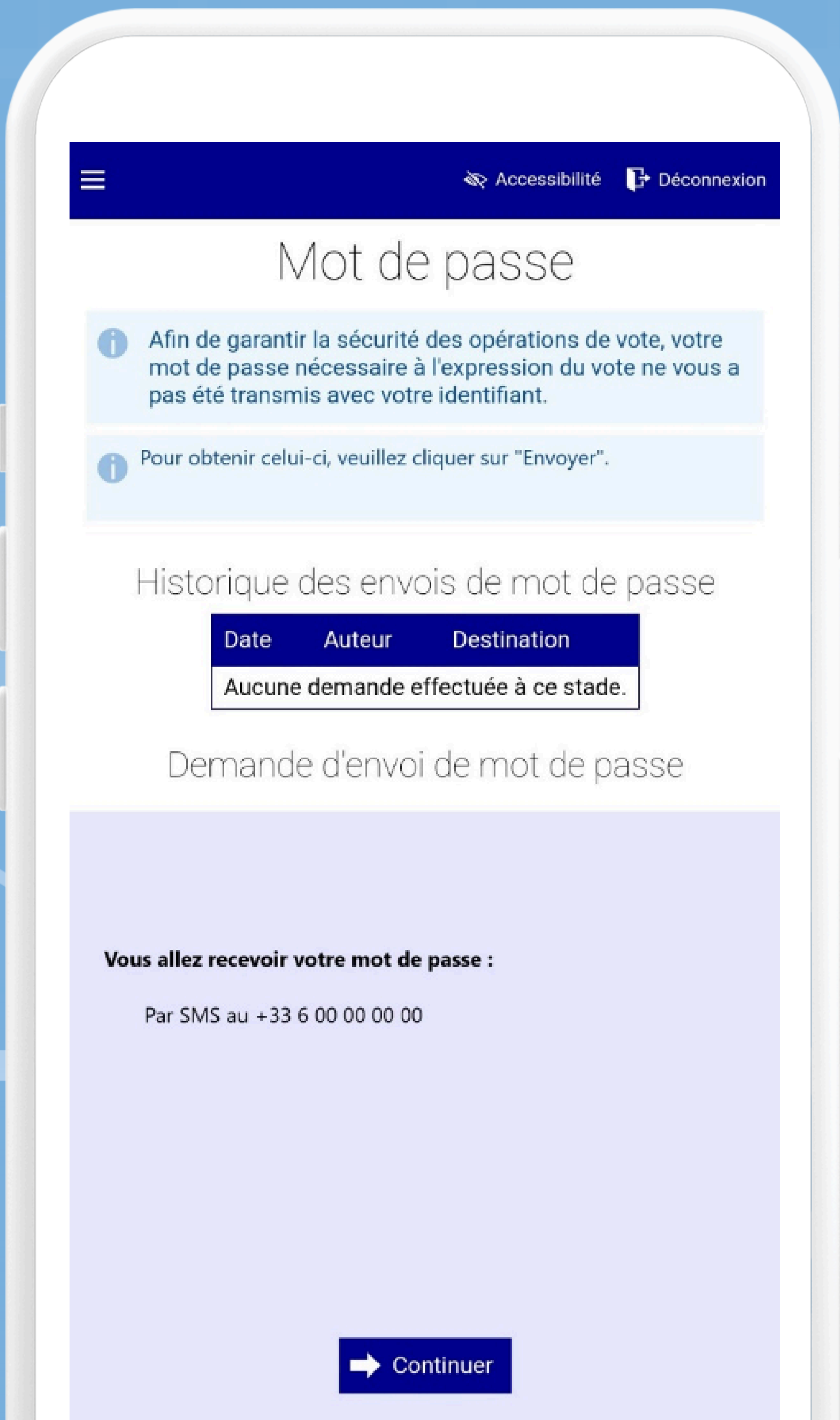
Néovote traite vos données afin de vous permettre d'exprimer votre vote ([cliquez ici pour en savoir plus sur la gestion de vos données et vos droits](#))

© 2007-2024 Neovote Mentions légales Données personnelles

Une fois connecté,  
je clique sur “**Mot de passe**”  
puis sur “Continuer”



Je reçois mon mot de passe  
par SMS. Il me permettra  
de valider mon vote.



## Mot de passe

**i** Afin de garantir la sécurité des opérations de vote, votre mot de passe nécessaire à l'expression du vote ne vous a pas été transmis avec votre identifiant.

**i** Pour obtenir celui-ci, veuillez cliquer sur "Envoyer".

### Historique des envois de mot de passe

| Date                                 | Auteur | Destination |
|--------------------------------------|--------|-------------|
| Aucune demande effectuée à ce stade. |        |             |

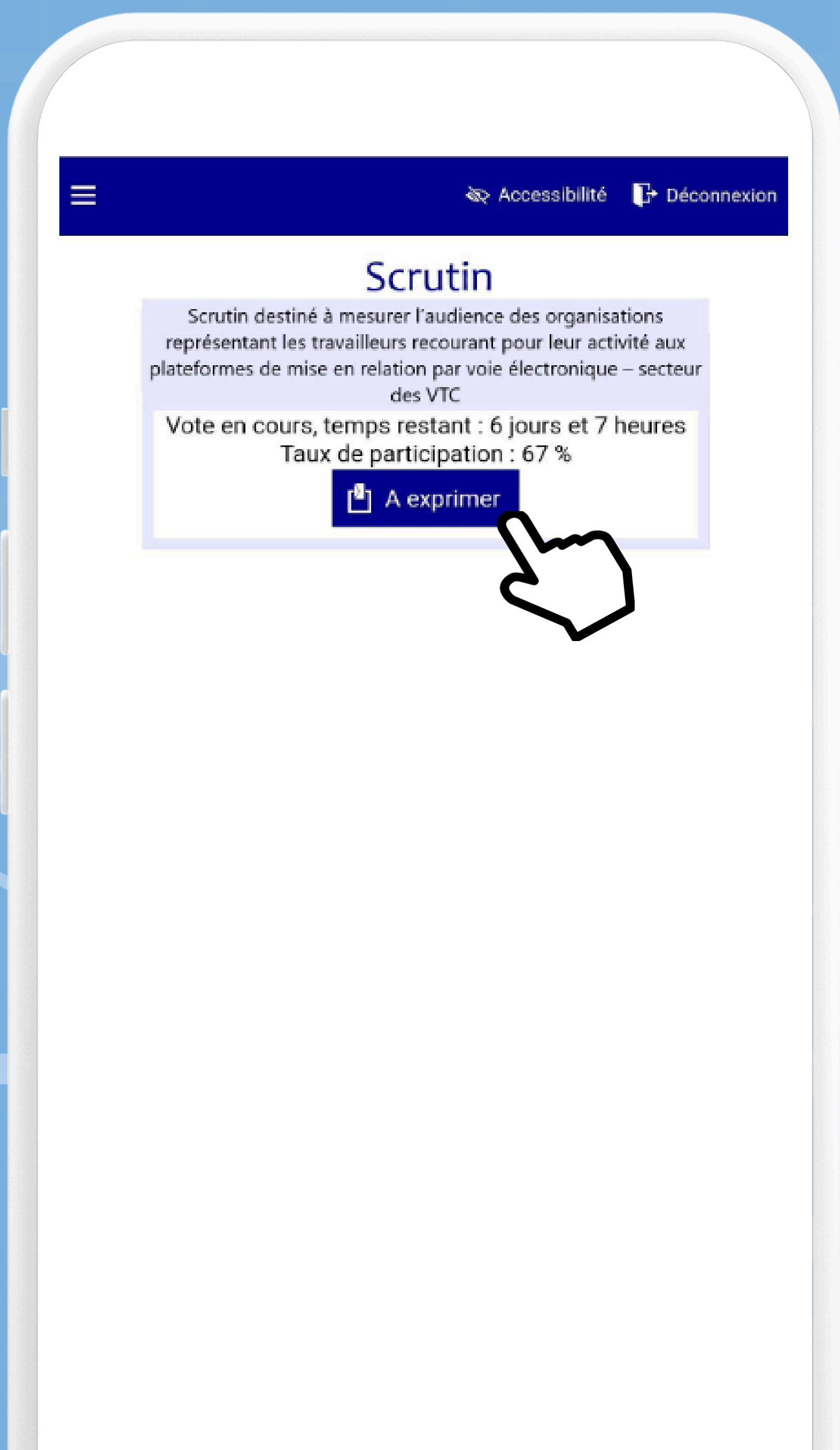
### Demande d'envoi de mot de passe

**Vous allez recevoir votre mot de passe :**

Par SMS au +33 6 00 00 00 00

➔ Continuer

Je clique sur “**Voter**”  
dans le menu puis  
sur “**À exprimer**”.





**Je clique sur l'organisation syndicale ou l'association pour laquelle je souhaite voter.**



Je rentre le **mot de passe**  
**envoyé par SMS** et  
je clique sur **“Valider”**.

The image shows a smartphone screen with a dark blue header bar containing a menu icon, 'Accessibilité', and 'Déconnexion'. The main content area is white and contains the following elements:

- Section: Vérifier et valider votre vote
- Section: Vérifier votre intention de vote
- Placeholder text: XXXXXXXXXXXXXXXXXXXX XXXXXXXXXXXXXXXXXXXX and XXXXXXXXXX XXXXXXXXXXXXXXXXXXXXXXXXXXXX
- Section: Valider et signer
- Help text: ? Pour valider votre vote, veuillez saisir le mot de passe en utilisant le pavé numérique ci-dessous puis cliquer sur le bouton valider.
- Numeric keypad with numbers 2, 3, 7, 8, 5, 1, 6, 0, 9, 4 and a 'Corriger' button.
- 'Valider' button with a checkmark icon.
- Footer: ? Neovote traite vos données afin de vous permettre d'exprimer votre vote (cliquez ici pour en savoir plus sur la gestion de vos données et vos droits)
- Bottom navigation: ← Modifier votre choix

# BRAVO

**VOUS AVEZ VOTÉ !**



## Des difficultés ?

Contactez l'assistance

**au 0 805 69 17 37**

**(numéro vert gratuit)**





RÉPUBLIQUE  
FRANÇAISE

*Liberté  
Égalité  
Fraternité*

ARPE

Autorité des  
Relations sociales des  
Plateformes d'Emploi

Attention, les étapes décrites dans ce document sont des reproductions du site officiel de vote. **Elles peuvent comporter des imprécisions ou ne pas inclure toutes les étapes du processus de vote.** Nous déclinons toute responsabilité en cas de divergence entre ces documents et le site officiel.

Pour des instructions complètes, précises et à jour, référez-vous au site de vote : <https://arpe-vtc.neovote.com/>