



## Souveraineté numérique : Bug ou sabotage en Douanes ?!



### Un concept consensuel ?

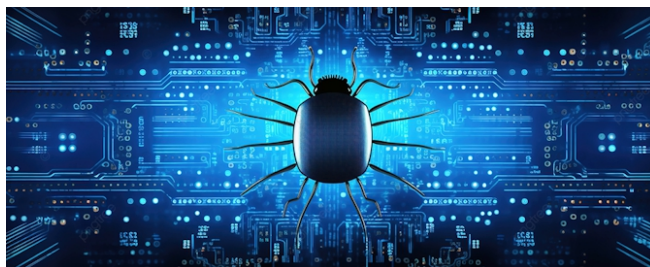
Pendant plusieurs décennies, dans une politique « d'optimisation » des coûts, les gouvernants successifs ont privilégié le déploiement d'outils informatiques non plus en interne mais par des prestataires privés, et sans considération de nationalité.

**La contrepartie ?** Une fragilité aux attaques informatiques, aux menées déstabilisatrices, sans parler de l'extraterritorialité du droit états-unien...

**Face au scandale, le concept de souveraineté numérique revient au 1<sup>er</sup> plan.**

Ce concept fait consensus depuis plusieurs années au sein de l'opinion publique...

... Néanmoins pour ce qui est d'une mise en pratique cohérente, il y a loin de la coupe aux lèvres !



*Le problème est au cœur de l'architecture ?!*



### Une doctrine gouvernementale insuffisante...

Une doctrine interministérielle a été officialisée récemment<sup>1</sup>. Mais il y a *a minima* 3 limites !

**D'abord, temporellement**, il aura fallu attendre 7 ans après le scandale du *Health data hub*, c'est-à-dire de la mise à disposition des données de santé de l'Assurance maladie auprès de l'entreprise Microsoft.

**Ensuite, géographiquement**, la souveraineté est diluée, n'étant plus exclusivement nationale, mais également européenne.

Cela signifie qu'un acteur étranger européen peut gérer une infrastructure critique d'une administration régalienn.

**Enfin, sectoriellement**, le développement en interne par des acteurs étatiques n'est pas priorisé.

Tout particulièrement pour le développement de solutions spécifiques...



### ... Le comble en Douanes : externaliser la maîtrise d'ouvrage !

Ces trous gouvernementaux dans la raquette sont énormes ? La « haute » administration des douanes fait pire (*détails en annexes 1 et 2, pages 2 et 3*) !

**En effet, pour le chantier du dédouanement centralisé à l'import** (DCI, en anglais *Centralised Clearance for Import - CCI*), la maîtrise d'ouvrage est confiée au groupe Sopra Steria (SSG).

**Et cette décision inepte est prise par une autorité** qui aura encore davantage de pouvoirs à l'issue du projet DG2030 (*la sous-direction du Système d'information devenant Service de la transformation technologique*) !



### Une idée révolutionnaire ? À quand le passage à l'acte ?!

**Originale conception du « service sur étagère » ici en Douanes pour CCI !** Les conseillers, SSG ?! Les gens qui font l'audit, encore SSG ?! La société qui fait, toujours SSG ?!  
**On n'est jamais mieux servi que par soi-même ? Alors soutenons le développement de l'informatique en interne à l'Etat et aux Douanes. Cela fonctionne, les collègues sont investis, et ça coûte moins cher que de recourir à une transnationale.**

<sup>1</sup> Source : *Circulaire du Premier ministre n°6519/SG du 05/02/2026 relative à la commande publique numérique.*  
Disponible ici : <https://www.legifrance.gouv.fr/download/pdf/circ?id=45649>



# Annexe 1 : note DG initiant dans l'informatique la privatisation de la maîtrise d'ouvrage (note remise en page)

## DIRECTION GÉNÉRALE DES DOUANES ET DROITS INDIRECTS

Date : 6 février 2026

Sous-direction du Système d'information

### Note d'information

Objet :

**Point de situation sur le programme CCI/CCE**

L'engagement de la France pour livrer la phase 1 de CCI en juin 2026 n'est pas remis en cause et a été confirmé dans le courrier adressé à la DG TAXUD et dans les calendriers publiés par la France.

#### Situation projet de construction CCI

La phase 1 de CCI est découpée en 2 lots. Le calendrier de la France projeté en juillet 2025 prévoyait la livraison du premier lot le 31/12/2025 et du second lot fin juin 2026.

La livraison du lot 1, qui n'apportait pas de réelles plus-values métier opérateur (à l'exception de Mercadonia), permettait de faire la démonstration à la DG TAXUD que la France avait bien engagé les travaux sur cette brique.

La majorité des équipes a été très fortement mobilisée sur la montée en puissance des opérateurs sur l'import à partir du printemps 2025, puis sur l'export en fin d'année. En effet, compte tenu du contexte politique et économique, il a été décidé de concentrer les efforts sur le socle Import/Export.

En conséquence, la livraison du lot 1 prévue en fin d'année a été suspendue. Les travaux de construction des deux lots ont été reprojétés à juin 2026.

Afin d'honorer la livraison de CCI phase 1 en juin 2026, une organisation d'équipe dédiée « full CCI » est mise en place. Le dispositif d'organisation des équipes de développement, jusqu'alors fondé sur une forte transversalité des moyens externes, évolue vers une organisation à périmètre circonscrit et orientée vers un objectif précis.

Dans ce cadre, le CID poursuit les travaux de stabilisation DELTA IE selon un modèle hybride, avec l'appui de SOPRA STERIA GROUP (SSG). En revanche **pour CCI, SSG, s'appuyant sur les équipes déjà**

**en place, assure le pilotage** et garantit un atterrissage en juin 2026.

Le CID demeure garant de la cohérence technique d'ensemble et de l'intégration de la brique CCI au sein de la plateforme Import/Export.

Ce dispositif permettra d'accélérer la phase de développement, actuellement réalisée à 55% sur le lot 1, et non démarrée pour le lot 2.

Des indicateurs de suivi de l'avancement sur les chantiers suivants seront proposés dès le prochain COPIL afin de suivre le respect des jalons du projet :

- Chantier Développement (pourcentage des fonctionnalités développées)
- Chantier Recette (nombre de cas de tests passés/réussis) – Anomalies (bloquante, critique, majeure, mineure)
- Chantier Conformance (nombre de cas de tests passés/réussis)

Nous intégrerons aussi le planning de la phase 2 dont la livraison est prévu pour la fin de l'année.

#### Situation projet de construction CCE

Concernant CCE, nous restons sur le calendrier annoncé depuis plusieurs mois à la DG TAXUD.

Le périmètre fonctionnel ainsi que la cinématique des atelier de cadrage ont été validés par la MOA. **Une réunion de lancement avec l'ensemble des acteurs concernés a été planifié le 11 février 2026.**

La phase de cadrage débutera fin T1 2026 avec une mise en service de CCE prévue début T1 2027.

#### Lexique :

- CCE : de l'anglais *Centralised Clearance for Export*, signifiant en français *Dédouanement centralisé à l'export* ;
- COPIL : *Comité de pilotage* ;
- CCI : de l'anglais *Centralised Clearance for Import*, signifiant en français *Dédouanement centralisé à l'import* ;
- CID : *Centre informatique douanier* ;
- DELTA IE : *Dédouanement en ligne par traitement automatisé Import-Export* ;
- DG TAXUD : *Direction générale de la fiscalité et de l'union douanière*, au sein de la Commission européenne ;
- SSG : *Sopra Steria Group*



## Hold-up sur DELTA I/E Spoliation de notre travail... et sommés d'y contribuer !

### UN SCANDALE : UNE STRATÉGIE VALIDÉE... PUIS PIÉTINÉE

- 98 % du travail prévu pour fin juin déjà réalisé par le CID sur le volet Delta Import-CCI
- Un audit de décembre 2025, commandé par la direction générale, validait la stratégie, et recommandait de poursuivre la recette par les tests de conformité.
- Pourtant, le 20 février 2026, la DG livre sans concertation le volet Delta Import-CCI au prestataire SOPRA qui opère en renfort sur le projet depuis le début.

### POUR QUEL RÉSULTAT ?

- Une nouvelle application à construire pour un volet déjà développé à 98 %.
- Le prestataire récupère gratuitement tout le travail, le code, l'expertise et l'ingénierie logicielle.
- La DG dessaisit le CID de ce volet, puis lui ordonne d'en accompagner la reprise.

### POURQUOI C'EST INACCEPTABLE ?

- ✓ Sur le volet retiré au CID, notre solution était validée, intégrée, cohérente et moins risquée car maîtrisée.
- ✓ L'audit recommandait de garder l'architecture commune, d'éviter la scission et de poursuivre les tests de conformité.
- ✗ La réalité = des prétextes, pas de justifications : pas de retard sur le planning, seulement une recette à organiser et piloter par la DG.

### LA VÉRITÉ : LE PRIVÉ RÉCOLTE TOUT LE TRAVAIL

- Ce n'est pas le CID qui a échoué.
- C'est la DG qui n'a pas PILOTÉ la recette et cherche aujourd'hui des prétextes.
- On retire au CID un volet déjà développé à 98 %, puis on lui impose d'en accompagner la reprise.
- Il fallait **TESTER, CORRIGER, PILOTER** la recette, pas **casser la trajectoire**.
- Le CID est relégué au rang de sous-traitant de son propre travail : **C'EST UN SCANDALE ! OÙ EST LA RECONNAISSANCE DE NOTRE ENGAGEMENT ?**

Pour le privé, la DG trouve soudain les moyens de tester ce que le CID a déjà développé.

Pour le privé, elle allège le périmètre prévu pour fin juin.

Pour le CID, ni ces moyens ni ces facilités ont été mis en place à temps.

Du deux poids, deux mesures. Et c'est ensuite le privé qu'on voudrait faire passer pour le « sauveur » ?

### CE QUI VOUS CONCERNE AUSSI

- Une communication injuste a **sali** le travail du CID.
- Le problème ne vient pas des équipes, mais d'un **pilotage défaillant**.
- **Externaliser, ce n'est pas moderniser** : surtout quand le travail est déjà fait et qu'il faut enfin tester.
- Aujourd'hui le CID, demain qui ?

### L'INTERSYNDICALE DÉNONCE

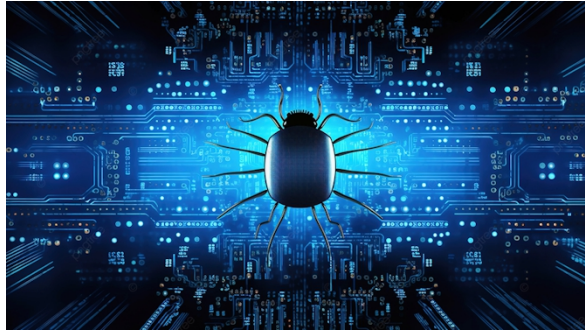
- la **spoliation** de notre travail au profit d'un prestataire ;
- le **mépris** pour notre expertise et notre engagement ;
- l'obligation d'**accompagner notre propre remplacement**.

### AGISSEZ AVEC NOUS

- Exigez le **retrait immédiat** de cette externalisation.
- Soutenez les équipes du CID : **notre travail n'est pas à brader**.
- Dites NON à la privatisation de projets publics déjà développés. **NOTRE TRAVAIL, NOTRE FIERTÉ, NOS SAVOIR-FAIRE, NOTRE ENGAGEMENT, NOTRE AVENIR : DÉFENDONS-LES !**



# **Souveraineté numérique : Bug ou sabotage en Douanes ?!**



*Le problème est au cœur de l'architecture ?!*



**Syndicat SOLIDAIRES Douanes**

tél : 01 73 73 12 50

site internet : <http://solidaires-douanes.org>

courriel : [contact@solidaires-douanes.org](mailto:contact@solidaires-douanes.org)

adhésion : [solidaires-douanes.org/-adhesion-](http://solidaires-douanes.org/-adhesion-)

**Un syndicalisme clair et sincère !**